

УТВЕРЖДАЮ

Заведующий МАДОУ

«Детский сад №15 «Кубэлэк»

Ф.И. Буренина



20 22 г.

ПАСПОРТ ДОСТУПНОСТИ объекта социальной инфраструктуры (ОСИ)

1. Общие сведения об объекте.

1.1. Наименование (вид) объекта Муниципальное автономное дошкольное образовательное учреждение «Детский сад общеразвивающего вида с приоритетным осуществлением деятельности по познавательно-речевому направлению развития детей №15 «Кубэлэк».

1.2. Адрес объекта 423803, Республика Татарстан, город Набережные Челны, ул. Хади Такташа, дом 24.

1.3. Сведения о размещении объекта:

- отдельно стоящее здание 2 этажей, 1700,3 кв. м

- часть здания _____ этажей (или на _____ этаже), кв. м - наличие прилегающего земельного участка (да, нет); да, 5 266 кв. м

1.4. Год постройки здания 1981, последнего капитального ремонта 2019.

1.5. Дата предстоящих плановых ремонтных работ: текущего нет, капитального нет.

1.6. Название организации (учреждения) Муниципальное автономное дошкольное образовательное учреждение «Детский сад общеразвивающего вида с приоритетным осуществлением деятельности по познавательно-речевому направлению развития детей №15 «Кубэлэк» (МАДОУ «Детский сад общеразвивающего вида №15 «Кубэлэк»).

1.7. Юридический адрес организации (учреждения) 423803, Республика Татарстан, город Набережные Челны, ул. Хади Такташа, дом 24.

1.8. Основание для пользования объектом (оперативное управление, аренда, собственность) оперативное управление на основании Постановления Исполнительного комитета муниципального образования город Набережные Челны от 05.12.2007 года № 4772.

1.9. Форма собственности (государственная, негосударственная) государственная.

1.10. Территориальная принадлежность (федеральная, региональная, муниципальная) муниципальная.

1.11. Вышестоящая организация (наименование) Исполнительный комитет муниципального образования город Набережные Челны.

1.12. Адрес вышестоящей организации, другие координаты 423800, Республика Татарстан, город Набережные Челны, проспект Хасана Туфана, дом 23.

2. Характеристика деятельности организации на объекте (по обслуживанию населения).

2.1. Сфера деятельности образование.

2.2. Виды оказываемых услуг: образовательные услуги по реализации образовательных программ дошкольного образования.

2.3. Форма оказания услуг на объекте.

2.4. Категории обслуживаемого населения по возрасту: (дети, взрослые трудоспособного возраста, пожилые; все возрастные категории): дети в возрасте от 1,5 до 8 лет.

2.5. Категории обслуживаемых инвалидов: инвалиды, передвигающиеся на коляске, инвалиды с нарушениями опорно-двигательного аппарата; нарушениями зрения, нарушениями слуха, нарушениями умственного развития: да

2.6. Плановая мощность: посещаемость (количество обслуживаемых в день), вместимость, пропускная способность (141 детей, сотрудники 41, родители 282)

2.7. Участие в исполнении ИПР инвалида, ребенка-инвалида (да, нет) да.

3. Состояние доступности объекта.

3.1 Путь следования к объекту пассажирским транспортом остановка «18 комплекс», Автобус: № 26, маршрутка № 9, 12, 26, наличие адаптированного пассажирского транспорта к объекту остановка «18 комплекс» автобус № 26.

3.2 Путь к объекту от ближайшей остановки пассажирского транспорта:

3.2.1. расстояние до объекта от остановки транспорта 80 м.

3.2.2. Время движения (пешком) 3 минут.

3.2.3. Наличие выделенного от проезжей части пешеходного пути (да, нет) да.

3.2.4. Перекрестки: (нерегулируемые; регулируемые, со звуковой сигнализацией, таймером): нет.

3.2.5. Информация на пути следования к объекту: акустическая, тактильная, визуальная - нет.

3.2.6. Перепады высоты на пути: нет. Дорожные бордюры их обустройство для инвалидов на коляске: да.

3.3. Организация доступности объекта для инвалидов – форма обслуживания

№	Категория инвалидов (вид нарушения)	Вариант организации доступности объекта (формы обслуживания)
	Все категории инвалидов и МГН	
	в том числе инвалиды:	
1.	передвигающиеся на креслах-колясках	ВНД
2.	с нарушениями опорно-двигательного аппарата	ДУ
3.	с нарушениями зрения	ДУ
4.	с нарушениями слуха	ДУ
5.	с нарушениями умственного развития	А

* указывается один из вариантов: «А»; «Б»; «ДУ»; «ВНД».

- вариант «А» - доступность всех зон и помещений (универсальная);

- вариант «Б» - выделены для обслуживания инвалидов специальные участки и помещения;

- вариант «ДУ» - обеспечена условная доступность: помощь сотрудника организации на объекте либо услуги предоставляются на дому или дистанционно;

- «ВНД» - временно недоступно; доступность не организована.

3.4 Состояние доступности основных структурно-функциональных зон

№	Основные структурно-функциональные зоны	Состояние доступности, в том числе для основных категорий инвалидов
1.	Территория, прилегающая к зданию (участок)	ДЧ-В(К,О,С,Г,У)
2.	Вход (входы) в здание	ДЧ-И(О,С,Г,У)
3.	Путь (пути) движения внутри здания (в т.ч. пути эвакуации)	ДЧ-И (С,Г,У)
4.	Зона целевого назначения здания (целевого посещения объекта)	ДЧ-И (С,Г,У)
5.	Санитарно-гигиенические помещения	ДЧ-В(С,Г,У)
6.	Система информации и связи (на всех зонах)	ВНД
7.	Пути движения к объекту (от остановки транспорта)	ДЧ-В(Г,К,О,У)

*указывается: ДП-В - - доступно полностью всем; ДП-И (К,О,С,Г,У) – доступно полностью избирательно (указать категорию инвалидов); ДЧ-В – доступно частично всем; ДЧ-И (К,О,С,Г,У) –доступно частично избирательно (указать категории инвалидов); ДУ – доступно условно; ВНД – временно не доступно.

3.5. Итоговое заключение о состоянии доступности ОСИ: основные функциональные зоны объекта частично доступны для некоторых категорий инвалидов.

4. Управленческое решение.

4.1. Рекомендации по адаптации основных структурных элементов объекта

№	Основные структурно-функциональные зоны объекта	Рекомендации по адаптации объекта (вид работы)
1.	Территория, прилегающая к зданию (участок)	индивидуальное решение с ТСП
2.	Вход (входы) в здание	ремонт текущий
3.	Путь (пути) движения внутри здания (в т.ч. пути эвакуации)	технические решения невозможны – организация альтернативной формы обслуживания.
4.	Зона целевого назначения здания (целевого посещения объекта)	технические решения невозможны – организация альтернативной формы обслуживания.
5.	Санитарно-гигиенические помещения	технические решения невозможны – организация альтернативной формы обслуживания.
6.	Система информации на объекте (на всех зонах)	индивидуальное решение с ТСП
7.	Пути движения к объекту (от остановки транспорта)	не нуждается
8.	Все зоны и участки	нуждается

* указывается один из вариантов (видов работ): не нуждается; ремонт (текущий, капитальный); индивидуальное решение с ТСП; технические решения невозможны – организация альтернативной формы обслуживания.

4.2. Период проведения работ в рамках исполнения: по мере выделения финансирования.

4.3. Ожидаемый результат (по состоянию доступности) после выполнения работ по адаптации частично доступно.

4.4. Для принятия решения требуется: Согласование с вышестоящей организацией. Имеется заключение уполномоченной организации о состоянии доступности объекта нет.

4.5. Информация размещена (обновлена) на Карте доступности субъекта РФ: на информационном портале <http://zhit-vmeste.ru/map/>.

5. Особые отметки

Паспорт сформирован на основании:

1. Акта обследования объекта: от « » 2022г.

Председатель комиссии:

Заведующий МАДОУ «Детский сад №15 «Кубэлэк»

 Ф.И. Буренина

Члены комиссии:

Заместитель заведующего по хозяйственной работе

 Э.М. Каиралова

Председатель профсоюзной организации

 Н.Н. Гумерова

Уполномоченный по охране труда

 Г.Ф. Алекбаева

Эксперт по обеспечению доступной среды для инвалидов и МГН

_____ А.Д. Натифов

УТВЕРЖДАЮ



**АКТ ОБСЛЕДОВАНИЯ
объекта социальной инфраструктуры
К ПАСПОРТУ ДОСТУПНОСТИ ОСИ**

г. Набережные Челны

« ___ » _____ 2022 года

1. Общие сведения об объекте.

1.1. Наименование (вид) объекта Муниципальное автономное дошкольное образовательное учреждение «Детский сад общеразвивающего вида с приоритетным осуществлением деятельности по познавательному-речевому направлению развития детей №15 «Кубэлэк».

1.2. Адрес объекта 423803, Республика Татарстан, город Набережные Челны, улица Хади Такташа, дом 24.

1.3. Сведения о размещении объекта:

- отдельно стоящее здание 2 этажей, 1700,3 кв. м

- часть здания _____ этажей (или на _____ этаже), _____ кв.

м - наличие прилегающего земельного участка (да, нет); да, 5266 кв. м

1.4. Год постройки здания 1981, последнего капитального ремонта 2019.

1.5. Дата предстоящих плановых ремонтных работ: текущего нет, капитального нет.

1.6. Название организации (учреждения) Муниципальное автономное дошкольное образовательное учреждение «Детский сад общеразвивающего вида с приоритетным осуществлением деятельности по познавательному-речевому направлению развития детей №15 «Кубэлэк» (МАДОУ «Детский сад общеразвивающего вида №15 «Кубэлэк»).

1.7. Юридический адрес организации (учреждения) 423803, Республика Татарстан, город Набережные Челны, улица Хади Такташа, дом 24.

1.8. Основание для пользования объектом (оперативное управление, аренда, собственность) оперативное управление на основании Постановления Исполнительного комитета муниципального образования город Набережные Челны от 05.12.2007 года № 4772.

1.9. Форма собственности (государственная, негосударственная) государственная.

1.10. Территориальная принадлежность (федеральная, региональная, муниципальная) муниципальная.

1.11. Вышестоящая организация (наименование) Исполнительный комитет муниципального образования город Набережные Челны.

1.12. Адрес вышестоящей организации, другие координаты 423800, Республика Татарстан, город Набережные Челны, проспект Хасана Туфана, дом 23.

2. Характеристика деятельности организации на объекте (по обслуживанию населения)

2.1. Сфера деятельности образование.

2.2. Виды оказываемых услуг образовательные услуги по реализации образовательных программ дошкольного образования.

2.3. Форма оказания услуг на объекте.

2.4. Категории обслуживаемого населения по возрасту: (дети, взрослые трудоспособного возраста, пожилые; все возрастные категории): дети в возрасте от 1,5 до 8 лет.

2.5. Категории обслуживаемых инвалидов: инвалиды, передвигающиеся на коляске, инвалиды с нарушениями опорно-двигательного аппарата; нарушениями зрения, нарушениями слуха, нарушениями умственного развития: нет.

2.6. Плановая мощность: посещаемость (количество обслуживаемых в день), вместимость, пропускная способность. (141 детей, 41 сотрудники, 282 родители).

2.7. Участие в исполнении ИПР инвалида, ребенка-инвалида: да.

3. Состояние доступности объекта.

3.1 Путь следования к объекту пассажирским транспортом остановка «18 комплекс», Автобус: № 26, маршрутка № 9, 12, 26, наличие адаптированного пассажирского транспорта к объекту остановка «18 комплекс» автобус № 26.

3.2 Путь к объекту от ближайшей остановки пассажирского транспорта:

3.2.1. расстояние до объекта от остановки транспорта 80 м.

3.2.2. Время движения (пешком) 3 минуты.

3.2.3. Наличие выделенного от проезжей части пешеходного пути (да, нет) да.

3.2.4. Перекрестки: нерегулируемые; регулируемые, со звуковой сигнализацией, таймером; нет.

3.2.5. Информация на пути следования к объекту: акустическая, тактильная, визуальная: нет.

3.2.6. Перепады высоты на пути: нет. Дорожные бордюры их обустройство для инвалидов на коляске: да.

3.3. Организация доступности объекта для инвалидов – форма обслуживания

№	Категория инвалидов (вид нарушения)	Вариант организации доступности объекта (формы обслуживания)
	Все категории инвалидов и МГН	
	в том числе инвалиды:	
1.	передвигающиеся на креслах-колясках	ВНД
2.	с нарушениями опорно-двигательного аппарата	ДУ
3.	с нарушениями зрения	ДУ
4.	с нарушениями слуха	ДУ
5.	с нарушениями умственного развития	А

* указывается один из вариантов: «А»; «Б»; «ДУ»; «ВНД».

- вариант «А» - доступность всех зон и помещений (универсальная);

- вариант «Б» - выделены для обслуживания инвалидов специальные участки и помещения;

- вариант «ДУ» - обеспечена условная доступность: помощь сотрудника организации на объекте либо услуги предоставляются на дому или дистанционно;

- «ВНД» - временно недоступно; доступность не организована.

3.4 Состояние доступности основных структурно-функциональных зон

№	Основные структурно-функциональные зоны	Состояние доступности, в том числе для основных категорий инвалидов	Приложение	
			№ на плане	№ фото
1.	Территория, прилегающая к зданию (участок)	ДЧ-И (К,О,С,Г,У)		3,4,5,6,7
2.	Вход (входы) в здание	ДЧ-И (О,С,Г,У) ВНД (К)		8,9,10
3.	Путь (пути) движения внутри здания (в т.ч. пути эвакуации)	ДЧ-И (С,Г,У)		11,12,12,17,18,19,20
4.	Зона целевого назначения здания (целевого посещения объекта)	ДЧ-И (С,Г,У)		21,22

5.	Санитарно-гигиенические помещения	ДЧ-И (С,Г,У)		14,15,16
6.	Система информации и связи (на всех зонах)	ВНД		23
7.	Пути движения к объекту (от остановки транспорта)	ДЧ-И (К,О,Г,У)		2

*указывается: ДП-В - - доступно полностью всем; ДП-И (К,О,С,Г,У) – доступно полностью избирательно (указать категорию инвалидов); ДЧ-В – доступно частично всем; ДЧ-И (К,О,С,Г,У) –доступно частично избирательно (указать категории инвалидов); ДУ –доступно условно; ВНД – временно не доступно.

3.5. ИТОГОВОЕ ЗАКЛЮЧЕНИЕ о состоянии доступности ОСИ: основные функциональные зоны объекта не доступны для всех категорий инвалидов.

4. Управленческое решение.

4.1. Рекомендации по

адаптации основных структурных элементов объекта

№	Основные структурно-функциональные зоны объекта	Рекомендации по адаптации объекта (вид работы)
1.	Территория, прилегающая к зданию (участок)	индивидуальное решение с ТСР
2.	Вход (входы) в здание	ремонт текущий
3.	Путь (пути) движения внутри здания (в т.ч. пути эвакуации)	технические решения невозможны – организация альтернативной формы обслуживания.
4.	Зона целевого назначения здания (целевого посещения объекта)	технические решения невозможны – организация альтернативной формы обслуживания.
5.	Санитарно-гигиенические помещения	технические решения невозможны – организация альтернативной формы обслуживания.
6.	Система информации на объекте (на всех зонах)	индивидуальное решение с ТСР
7.	Пути движения к объекту (от остановки транспорта)	не нуждается
8.	Все зоны и участки	нуждается

• Указывается один из вариантов (видов работ): не нуждается; ремонт (текущий, капитальный); индивидуальные решения с ТСР; технические решения невозможны – организация альтернативной формы обслуживания.

4.2. Период проведения работ в рамках исполнения по мере выделения финансирования.

4.3. Ожидаемый результат (по состоянию доступности) после выполнения работ по адаптации: частично доступно.

4.4. Для принятия решения требуется: Согласование с вышестоящей организацией.

4.4.1. согласование на Комиссии _____

(наименование Комиссии по координации деятельности в сфере обеспечения доступной среды жизнедеятельности для инвалидов и других МГН)

4.4.2. согласование работ с надзорными органами (в сфере проектирования и строительства, архитектуры, охраны памятников, другое – указать): не требуется;

4.4.3. техническая экспертиза; разработка проектно-сметной документации: не требуется;

4.4.4. согласование с вышестоящей организацией (собственником объекта): требуется;

4.4.5. согласование с общественными организациями инвалидов: требуется.

Имеется заключение уполномоченной организации о состоянии доступности объекта (наименование документа и выдавшей его организации, дата), не имеется.

4.5. Информация может быть размещена (обновлена) на Карте доступности субъекта РФ: на информационном портале <http://zhit-vmeste.ru/map/>.

5. Особые отметки.

Приложения:

- | | |
|--|-----------------|
| 1. Территория, прилегающая к объекту | на <u>2</u> л. |
| 2. Входа (входов) в здание | на <u>2</u> л. |
| 3. Путей движения в здании | на <u>2</u> л. |
| 4. Зоны целевого назначения объекта | на <u>2</u> л. |
| 5. Санитарно-гигиенических помещений | на <u>2</u> л. |
| 6. Системы информации (и связи) на объекте | на <u>1</u> л. |
| 7. Результаты фото фиксации на объекте 23 фото | на <u>22</u> л. |

Председатель комиссии:

Заведующий МАДОУ «Детский сад №15 «Кубэлэк»


 Ф.И. Буренина

Члены комиссии:

Заместитель заведующего по хозяйственной работе

 Э.М. Капралова

Председатель профсоюзной организации

 Н.Н. Гумерова

Уполномоченный по охране труда

 А. Алекбаева

Эксперт по обеспечению доступной среды для инвалидов и маломобильных групп населения

 Д. Каримов


I. Результаты обследования:

1. Территории, прилегающей к зданию (участка)

Муниципальное автономное дошкольное образовательное учреждение «Детский сад общеразвивающего вида с приоритетным осуществлением деятельности по познавательно-речевому направлению развития детей №15 «Кубэлэк»,

г. Набережные Челны, улица Хади Такташа, дом 24

Наименование объекта, адрес

№ п/ п	Наименование функционально-планировочного элемента	Наличие элемента			Выявленные нарушения и замечания		Работы по адаптации объектов	
		есть/нет	№ на плане	№ фото	Содержание	Значимо для инвалида (категория)	Содержание	Виды работ
1.1	Вход (входы) на территорию	есть	-	2	Отсутствие таблички с шрифтом Брайля, тактильных пиктограмм	ДЧ-И (С,Г)	Приобретение и установка	ТР
1.2	Путь (пути) движения на территории	есть	-	3,4, 5,6, 7	Отсутствие прорезиненной плитки	ДЧ-И (С,Г,У)	Может быть выполнено при ремонте	ТР
1.3	Лестница (наружная)	есть	-	8,9, 10	Отсутствие тактильной ленты и ограничений на ступени	ДЧ-И (С,Г,У)	Приобретение и установка	ТР
1.4	Пандус (наружный)	нет	-		отсутствует	К,С,О,Г,У	Установка пандуса, установка кнопки вызова сотрудника	ТР
1.5	Автостоянка и парковка	есть	-	1	Выделить места для парковки инвалидов, обозначить их соответствующими международными знаками	К,О, С,Г,У	Приобретение и установка	Индивидуальное решение ТСР
	ОБЩИЕ требования к зоне							

II Заключение по зоне:

Наименование структурно-функциональной зоны	Состояние доступности* (к пункту 3.4 Акта обследования ОСИ)	Приложение		Рекомендации по адаптации (вид работы)** к пункту 4.1 Акта обследования ОСИ
		№ на плане	№ фото	

Территория, прилегающая к зданию	ДЧ –И (К,О, С,Г,У)	-	1-10	Ремонт текущий, индивидуальное решение с ТСП
-------------------------------------	-----------------------	---	------	--

* указывается: ДП-В - доступно полностью всем; ДП-И (К, О, С, Г, У) – доступно полностью избирательно (указать категории инвалидов); ДЧ-В - доступно частично всем; ДЧ-И (К, О, С, Г, У) – доступно частично избирательно (указать категории инвалидов); ДУ - доступно условно, ВНД - недоступно

**указывается один из вариантов: не нуждается; ремонт (текущий, капитальный); индивидуальное решение с ТСП; технические решения невозможны – организация альтернативной формы обслуживания

Комментарий к заключению: доступ частично обеспечен, в адаптации нуждается.

I. Результаты обследования:

1. Территории, прилегающей к зданию (участка)

Муниципальное автономное дошкольное образовательное учреждение «Детский сад общеразвивающего вида с приоритетным осуществлением деятельности по познавательно-речевому направлению развития детей №15 «Кубэлэк», г. Набережные Челны, улица хади Такташа, дом 24

Наименование объекта, адрес

№ п/п	Наименование функционально-планировочного элемента	Наличие элемента			Выявленные нарушения и замечания		Работы по адаптации объектов	
		есть/ нет	№ на плане	№ фото	Содержание	Значимо для инвалида (категория)	Содержание	Виды работ
2.1	Лестница (наружная)	есть	-	8,9, 10	Отсутствует тактильная предупреждающая разметка; первая и последняя ступеньки лестничного пролета индексируются контрастными линиями 8-10 см шириной на поверхности ступенек	С,Г,У	Установить тактильную предупреждающую разметку, информационную табличку с рельефным изображением	ТР
2.2	Пандус (наружный)	нет	-		Отсутствует	К,О	Установка пандуса, установка кнопки вызова сотрудника	ТР
2.3	Входная площадка (перед дверью)	есть		8,9, 10	Отсутствует тактильная предупреждающая разметка	С,Г,У	Установить тактильную предупреждающую разметку, информационную табличку с рельефным изображением	ТР
2.4	Дверь (входная)	есть		8,9, 10	Отсутствует тактильная предупреждающая разметка	С,Г,У	Установить тактильную предупреждающую разметку, информационную табличку с рельефным изображением	ТР
2.5	Тамбур	есть			Отсутствует тактильная предупреждающая	С,Г,У	Установить тактильную предупреждающую	ТР

					шая разметка		ющую разметку, информационную табличку с рельефным изображением	
	ОБЩИЕ требования к зоне				Отсутствует пандус, тактильная предупреждающая разметка, кнопка вызова сотрудников	К,О,С,Г,У	Установить пандус, кнопка вызова сотрудника, тактильную предупреждающую разметку, информационную табличку с рельефным изображением	ТР

II Заключение по зоне:

Наименование структурно-функциональной зоны	Состояние доступности* (к пункту 3.4 Акта обследования ОСИ)	Приложение		Рекомендации по адаптации (вид работы)** к пункту 4.1 Акта обследования ОСИ
		№ на плане	№ фото	
Входная площадка (перед дверью)	Отсутствует пандус, тактильная предупреждающая разметка, кнопка вызова сотрудников		8,9,10	Ремонт текущий

* указывается: ДП-В - доступно полностью всем; ДП-И (К, О, С, Г, У) – доступно полностью избирательно (указать категории инвалидов); ДЧ-В - доступно частично всем; ДЧ-И (К, О, С, Г, У) – доступно частично избирательно (указать категории инвалидов); ДУ - доступно условно, ВНД - недоступно

**указывается один из вариантов: не нуждается; ремонт (текущий, капитальный); индивидуальное решение с ТСП; технические решения невозможны – организация альтернативной формы обслуживания

Комментарий к заключению: доступ в здание не обеспечен, в адаптации нуждается.

ОБЩИЕ требования к зоне	
----------------------------	--

II Заключение по зоне:

Наименование структурно- функциональной зоны	Состояние доступности* (к пункту 3.4 Акта обследования ОСИ)	Приложение		Рекомендации по адаптации (вид работы)** к пункту 4.1 Акта обследования ОСИ
		№ на плане	№ фото	
Пути движения внутри здания (в т.ч. пути эвакуации)	ДУ (К,О,С,Г,У)		11,12,13,17,18,19	Ремонт текущий, индивидуальное решение ТСР Технические решения невозможны – организация альтернативной формы обслуживания.

* указывается: ДП-В - доступно полностью всем; ДП-И (К, О, С, Г, У) – доступно полностью избирательно (указать категории инвалидов); ДЧ-В - доступно частично всем; ДЧ-И (К, О, С, Г, У) – доступно частично избирательно (указать категории инвалидов); ДУ - доступно условно, ВНД - недоступно

** указывается один из вариантов: не нуждается; ремонт (текущий, капитальный); индивидуальное решение с ТСР; технические решения невозможны – организация альтернативной формы обслуживания

Комментарий к заключению: пути движения внутри здания доступно условно, в адаптации нуждается.

I Результаты обследования:

4. Зоны целевого назначения здания (целевого посещения объекта)

Вариант I – зона обслуживания инвалидов

Муниципальное автономное дошкольное образовательное учреждение «Детский сад общеразвивающего вида с приоритетным осуществлением деятельности по познавательно-речевому направлению развития детей №15 «Кубэлэк», г. Набережные Челны, улица хади Такташа, дом 24

Наименование объекта, адрес

№ п/п	Наименование функционально-планировочного элемента	Наличие элемента			Выявленные нарушения и замечания		Работы по адаптации объектов	
		есть/ нет	№ на плане	№ фото	Содержание	Значимо для инвалида (категория)	Содержание	Виды работ
4.1	Кабинетная форма обслуживания	есть		22	Отсутствует тактильная предупреждающая разметка, информационная табличка с рельефным изображением	С,Г,У	Установить информационную табличку с рельефным изображением. Установить тактильную предупреждающую разметку	Ремонт текущий
4.2	Зальная форма обслуживания	нет		21	-	-	-	-
4.3	Прилавочная форма обслуживания	нет	-		-	-	-	-
4.4	Форма обслуживания с перемещением по маршруту	есть	-	-	-	-	-	-
4.5	Кабина индивидуального обслуживания	нет	-	-	Отсутствует тактильная предупреждающая разметка, информационная табличка с рельефным изображением	С,Г,У	Установить информационную табличку с рельефным изображением. Установить тактильную предупреждающую разметку	Ремонт текущий
	ОБЩИЕ требования к зоне							

II Заключение по зоне:

Наименование структурно-функциональной зоны	Состояние доступности* (к пункту 3.4 Акта обследования ОСИ)	Приложение		Рекомендации по адаптации (вид работы)** к пункту 4.1 Акта обследования ОСИ
		№ на плане	№ фото	

Зоны целевого назначения здания (целевого посещения объекта)	ДУ (К, О, С, Г, У)	-	21,22	Ремонт текущий
--	--------------------	---	-------	----------------

* указывается: ДП-В - доступно полностью всем; ДП-И (К, О, С, Г, У) – доступно полностью избирательно (указать категории инвалидов); ДЧ-В - доступно частично всем; ДЧ-И (К, О, С, Г, У) – доступно частично избирательно (указать категории инвалидов); ДУ - доступно условно, ВНД - недоступно

**указывается один из вариантов: не нуждается; ремонт (текущий, капитальный); индивидуальное решение с ТСР; технические решения невозможны – организация альтернативной формы обслуживания

Комментарий к заключению: зона целевого назначения здания доступна условно, в адаптации нуждается.

**I Результаты обследования:
5. Санитарно-гигиенических помещений**

Муниципальное автономное дошкольное образовательное учреждение «Детский сад общеразвивающего вида с приоритетным осуществлением деятельности по познавательно-речевому направлению развития детей №15 «Кубэлэк», г. Набережные Челны, улица хади Такташа, дом 24

Наименование объекта, адрес

№ п/п	Наименование функционально-планировочного элемента	Наличие элемента			Выявленные нарушения и замечания		Работы по адаптации объектов	
		есть/нет	№ на плане	№ фото	Содержание	Значимо для инвалида (категория)	Содержание	Виды работ
5.1	Туалетная комната	есть		14, 15, 16	Отсутствуют поручни, смеситель, соответствующий требованиям, кнопка вызова персонала со шнуром, ширина двери менее 0,8см	К,О	Установка опорных поручней, смесителя, кнопки вызова, расширение дверного проема	Технические решения невозможны – организация альтернативной формы обслуживания
5.2	Душевая/ванная комната	нет	-	-	-	-	-	-
5.3	Бытовая комната (гардеробная)	нет	-	-	-	-	-	-
	ОБЩИЕ требования к зоне							

II Заключение по зоне:

Наименование структурно-функциональной зоны	Состояние доступности* (к пункту 3.4 Акта обследования ОСИ)	Приложение		Рекомендации по адаптации (вид работы)** к пункту 4.1 Акта обследования ОСИ
		№ на плане	№ фото	
Санитарно-гигиенические помещения	ВНД (К,О)		14,15,16	Технические решения невозможны – организация альтернативной формы обслуживания

* указывается: ДП-В - доступно полностью всем; ДП-И (К, О, С, Г, У) – доступно полностью избирательно (указать категории инвалидов); ДЧ-В - доступно частично всем; ДЧ-И (К, О, С, Г, У) – доступно частично избирательно (указать категории инвалидов); ДУ - доступно условно, ВНД - недоступно
**указывается один из вариантов: не нуждается; ремонт (текущий, капитальный); индивидуальное решение с ТСП; технические решения невозможны – организация альтернативной формы обслуживания

Комментарий к заключению: санитарно-гигиеническое помещение (туалет) не доступно, в адаптации нуждается.

**I Результаты обследования:
6. Системы информации на объекте**

Муниципальное автономное дошкольное образовательное учреждение «Детский сад общеразвивающего вида с приоритетным осуществлением деятельности по познавательно-речевому направлению развития детей №15 «Кубэлэк», г. Набережные Челны, улица хади Такташа, дом 24

№ п/п	Наименование функционально-планировочного элемента	Наличие элемента			Выявленные нарушения и замечания		Работы по адаптации объектов	
		есть/нет	№ на плане	№ фото	Содержание	Значимо для инвалида (категория)	Содержание	Виды работ
6.1	Визуальные средства	нет		23	Отсутствие табличек с шрифтом Брайля	С, Г, У	-	Ремонт текущий
6.2	Акустические средства	нет		11	Отсутствие акустических средств	С, Г, У	-	Ремонт текущий
6.3	Тактильные средства	нет		12	Отсутствие тактильных пиктограмм	С, Г, У	-	Ремонт текущий
	ОБЩИЕ требования к зоне							

II Заключение по зоне:

Наименование структурно-функциональной зоны	Состояние доступности* (к пункту 3.4 Акта обследования ОСИ)	Приложение		Рекомендации по адаптации (вид работы)** к пункту 4.1 Акта обследования ОСИ
		№ на плане	№ фото	
Система информации на объекте	ДУ (С,Г,У)	-	11,12,23	Ремонт текущий

* указывается: ДП-В - доступно полностью всем; ДП-И (К, О, С, Г, У) – доступно полностью избирательно (указать категории инвалидов); ДЧ-В - доступно частично всем; ДЧ-И (К, О, С, Г, У) – доступно частично избирательно (указать категории инвалидов); ДУ - доступно условно, ВНД - недоступно

**указывается один из вариантов: не нуждается; ремонт (текущий, капитальный); индивидуальное решение с ТСР; технические решения невозможны – организация альтернативной формы обслуживания

Комментарий к заключению: система информации на объекте недоступно.

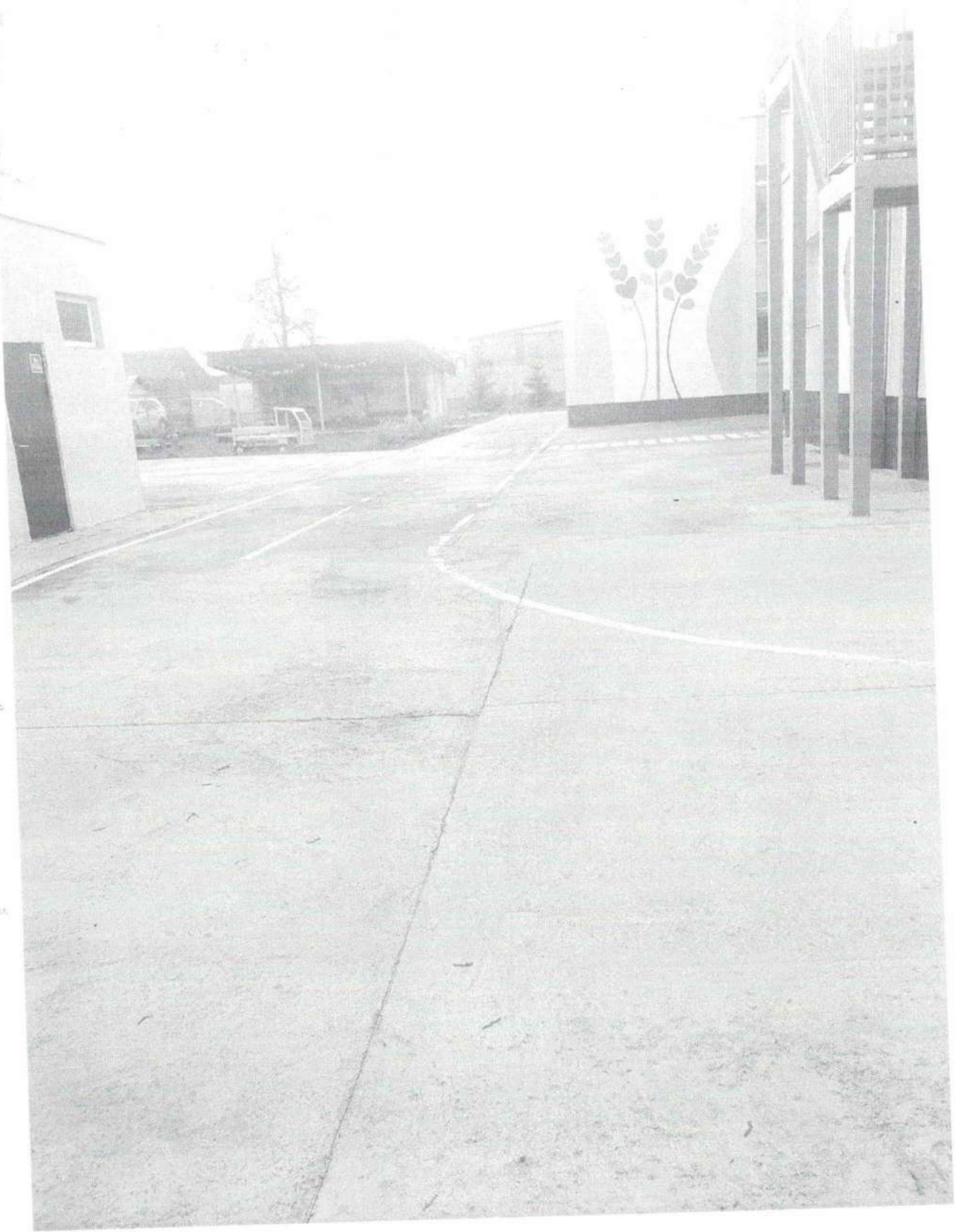
Фото № 1



Фото № 2



Фото № 3





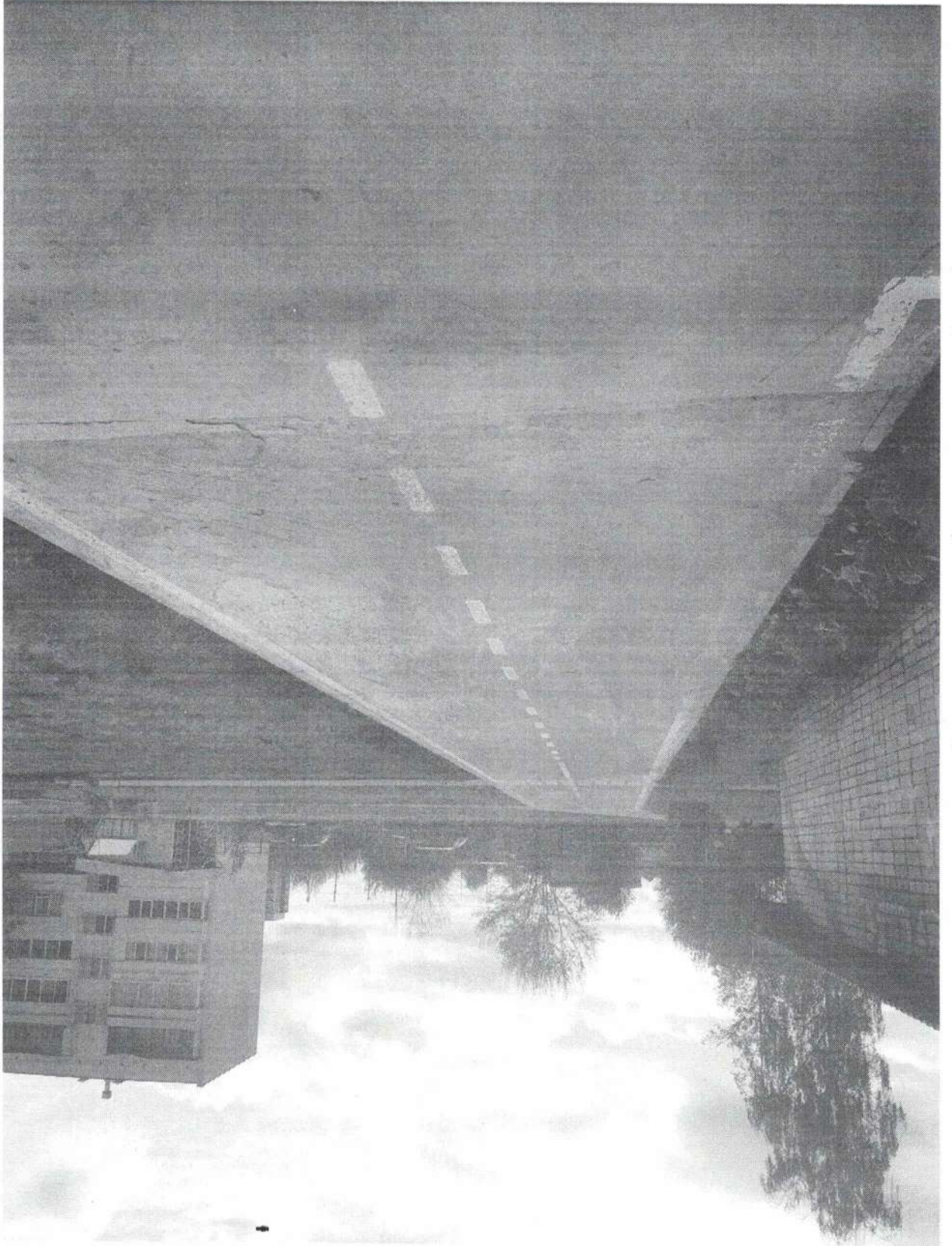


ФОТО № 5





Φοτο Νο 8

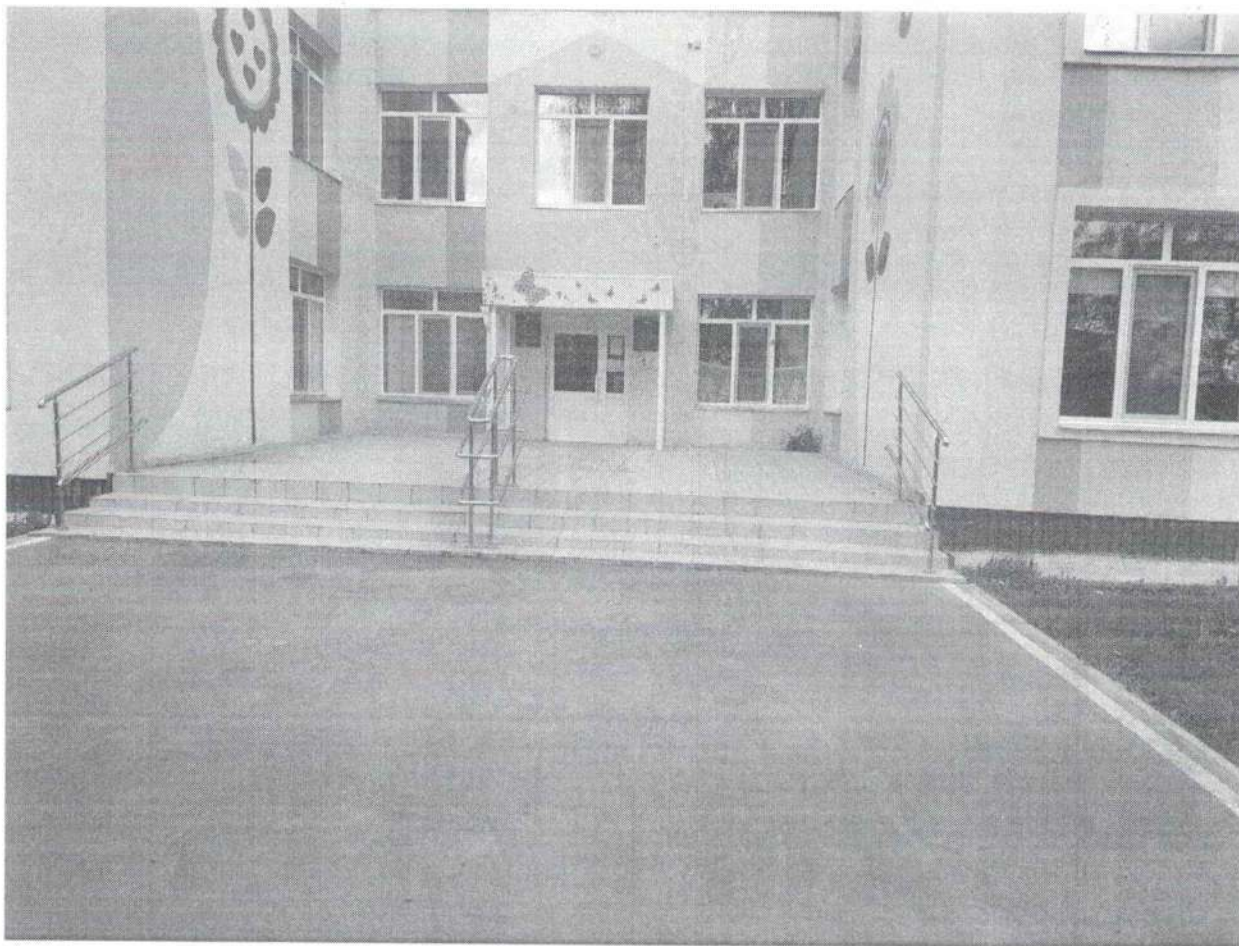
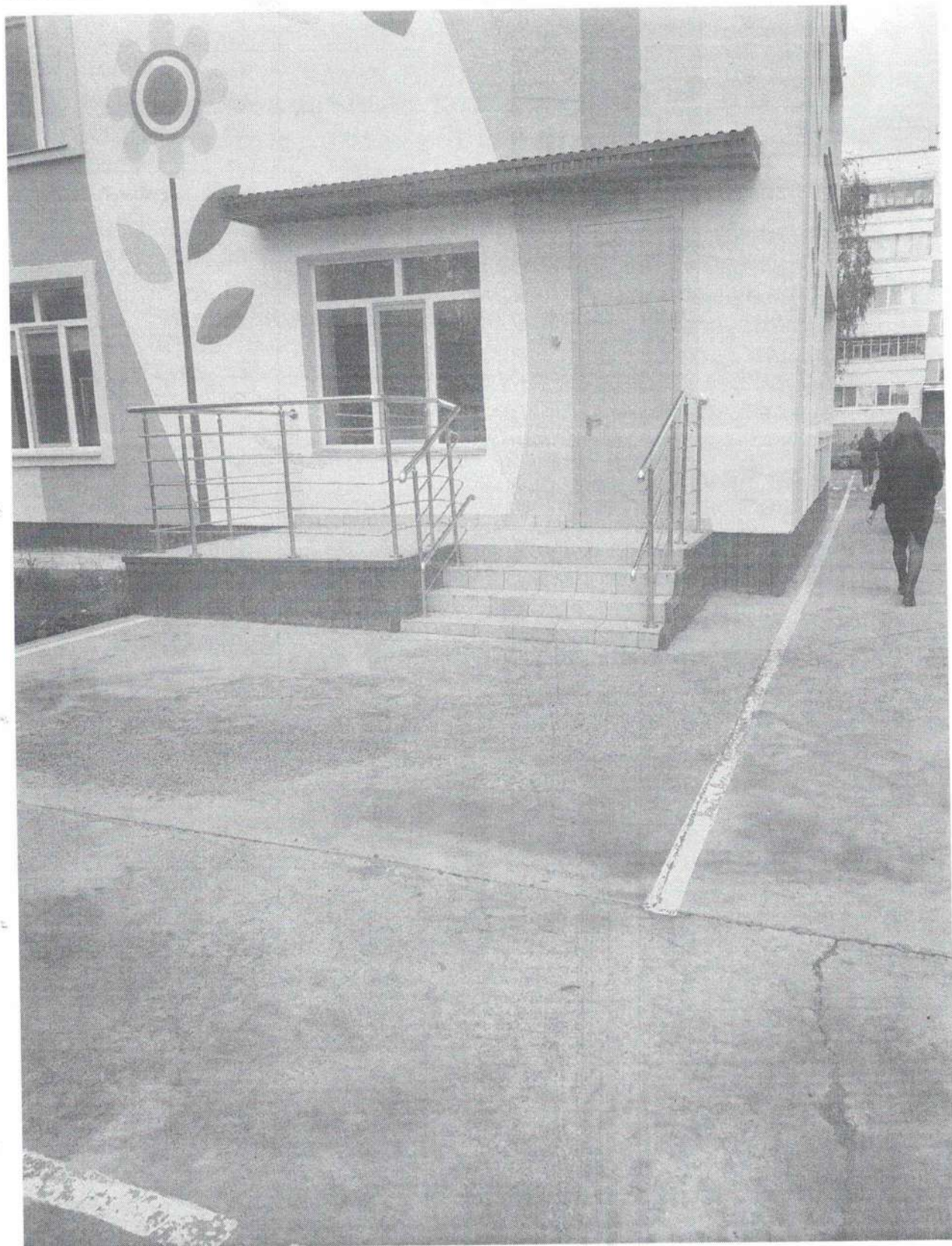


Фото № 9





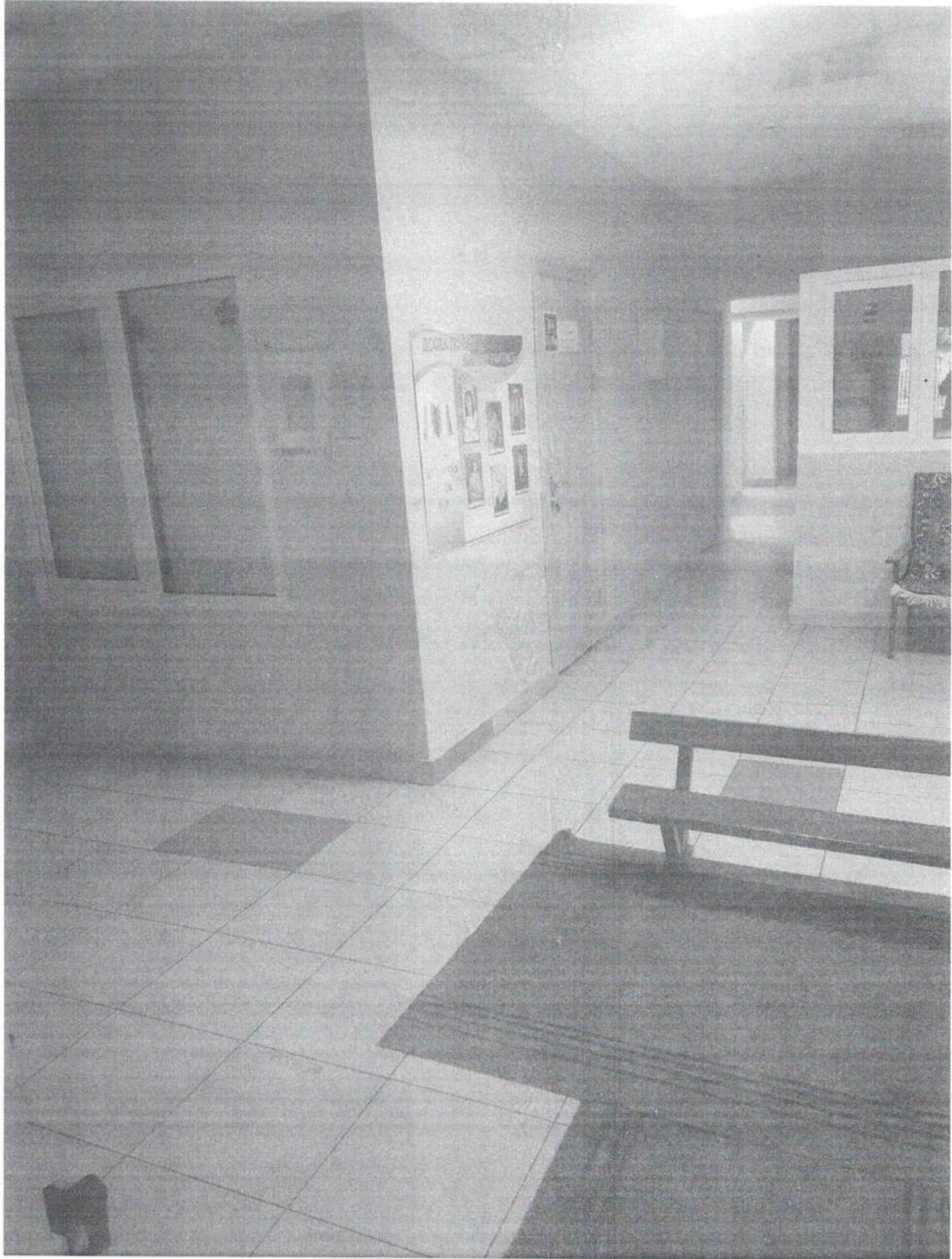
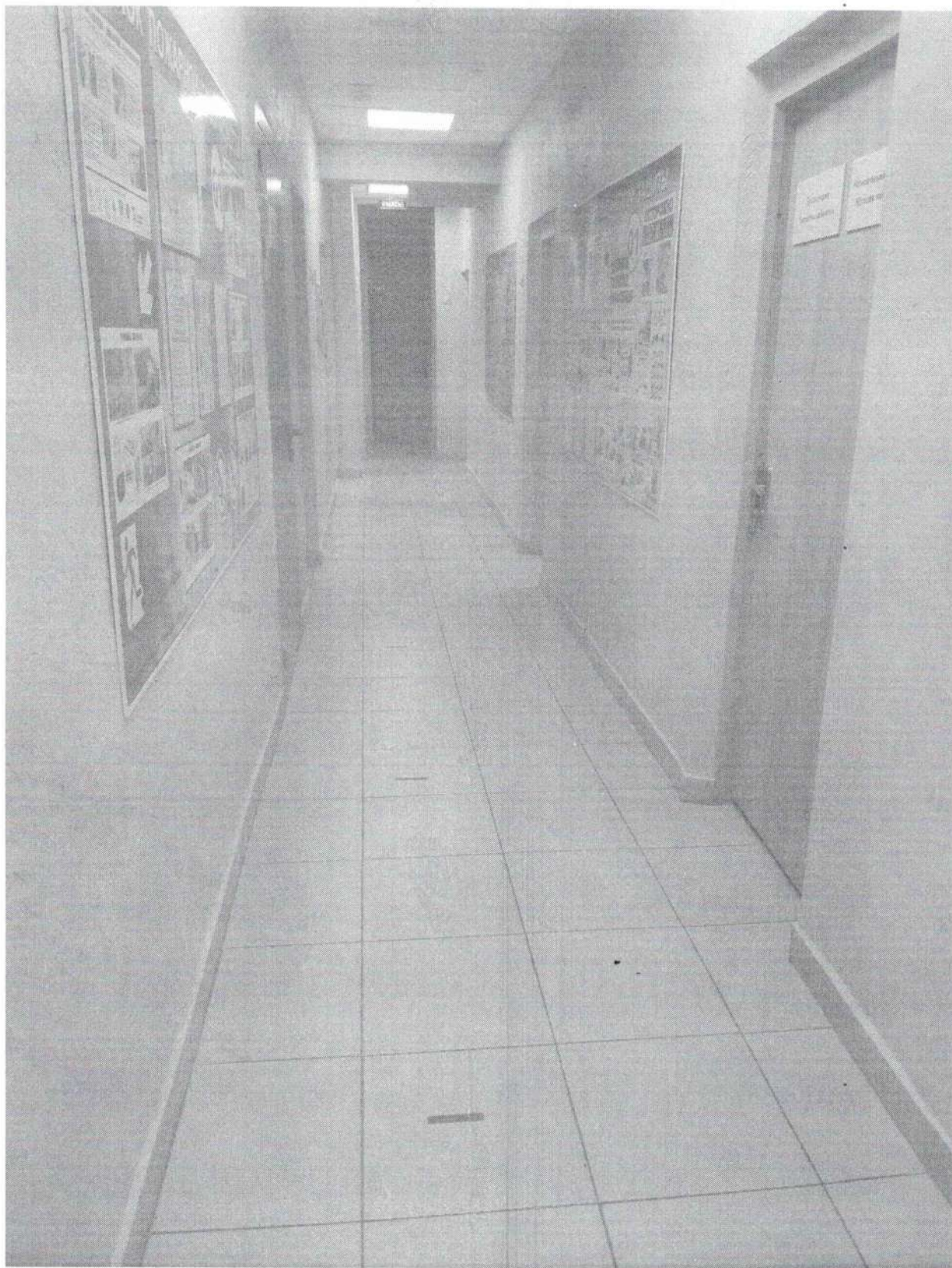
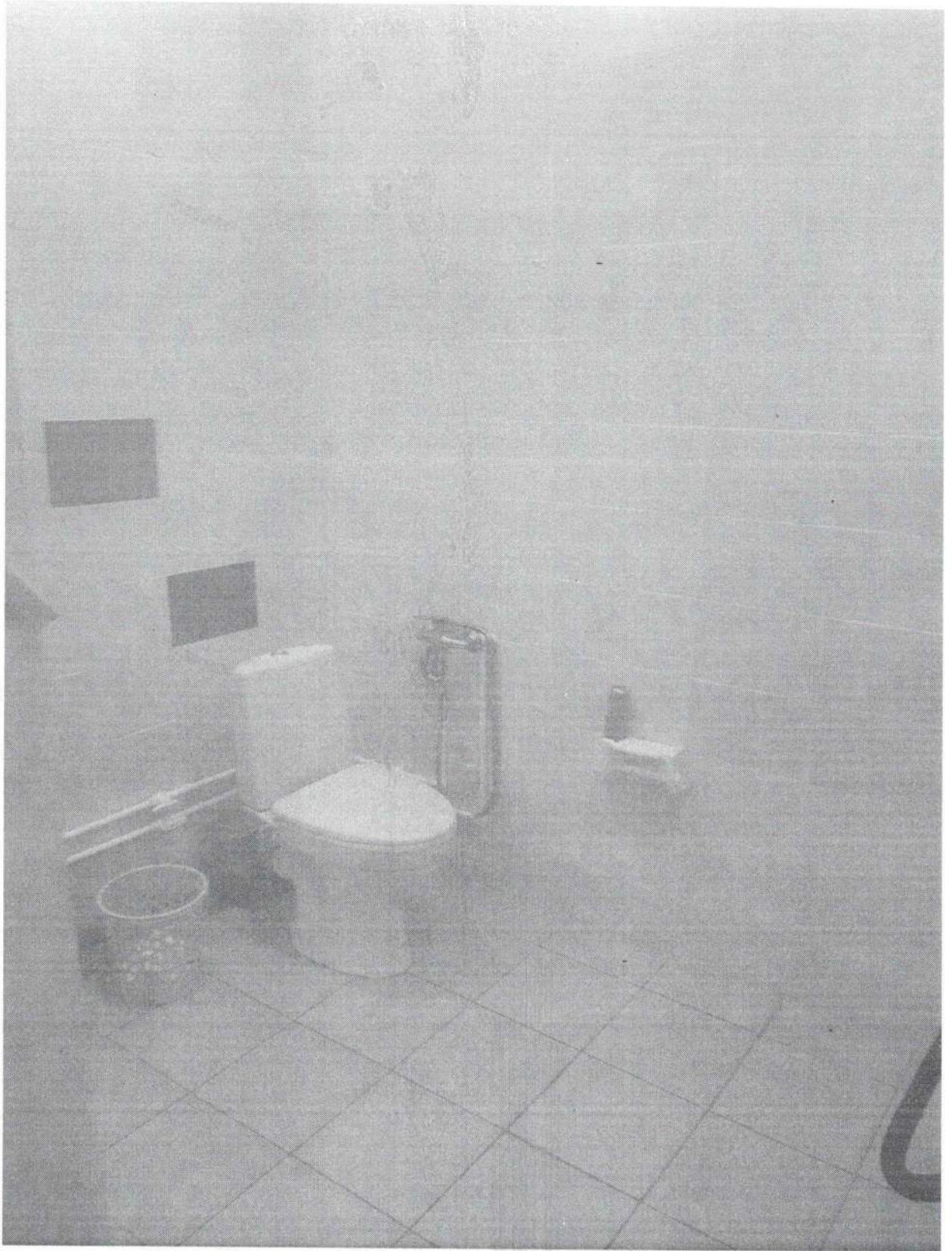


Фото № 12







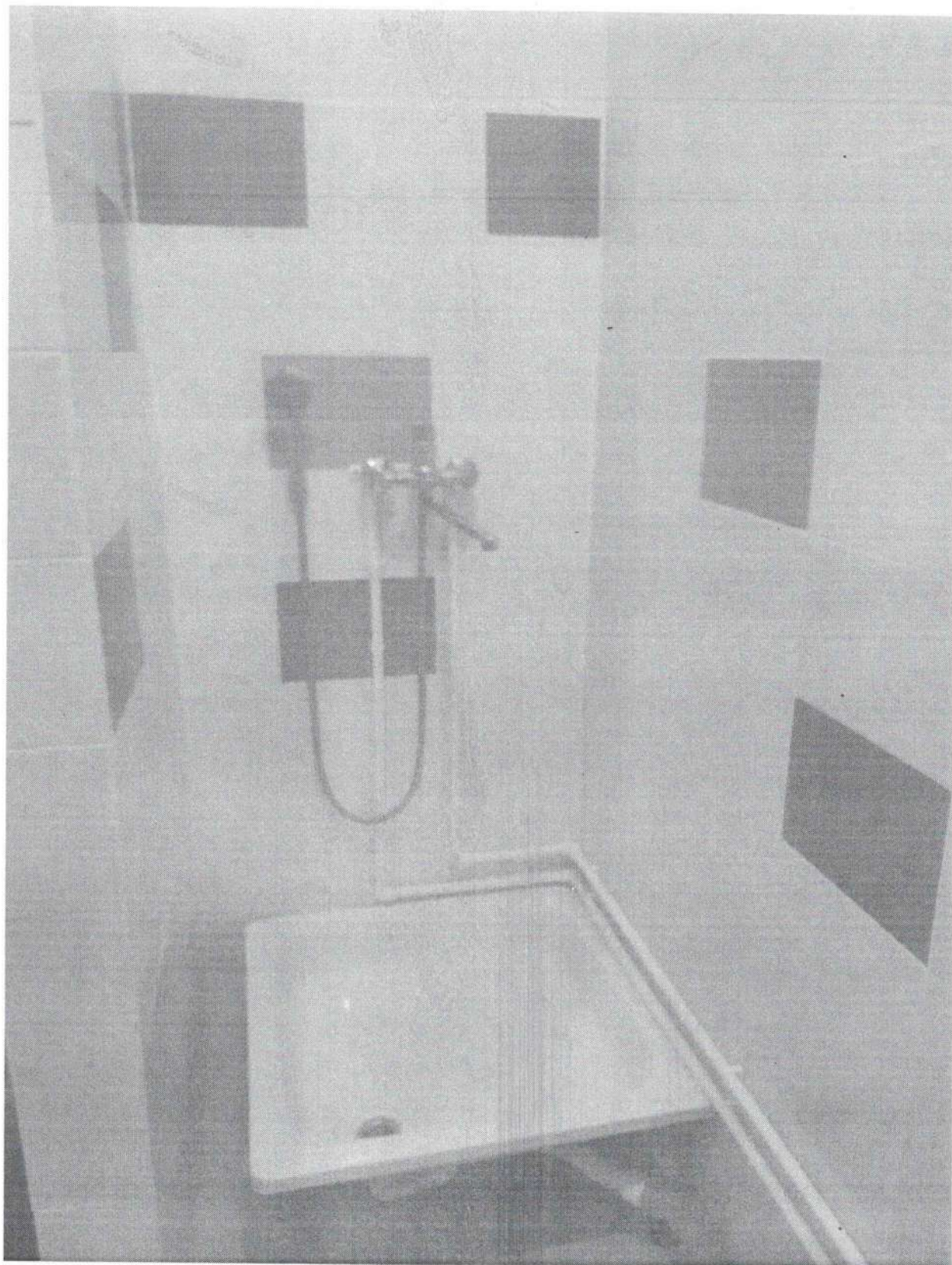


Фото № 16



Φοτο Νο 17



Φοτο Νο 18

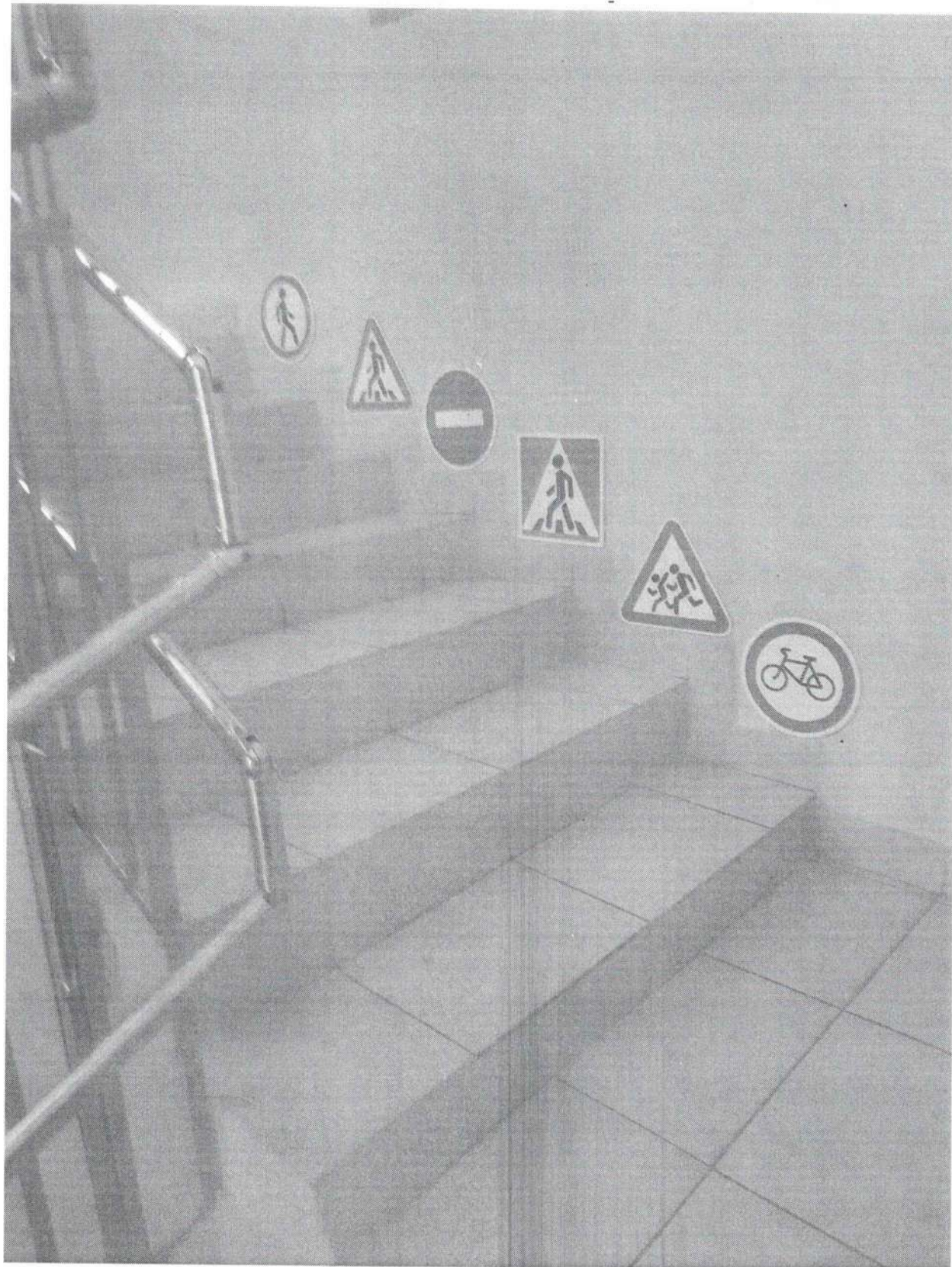
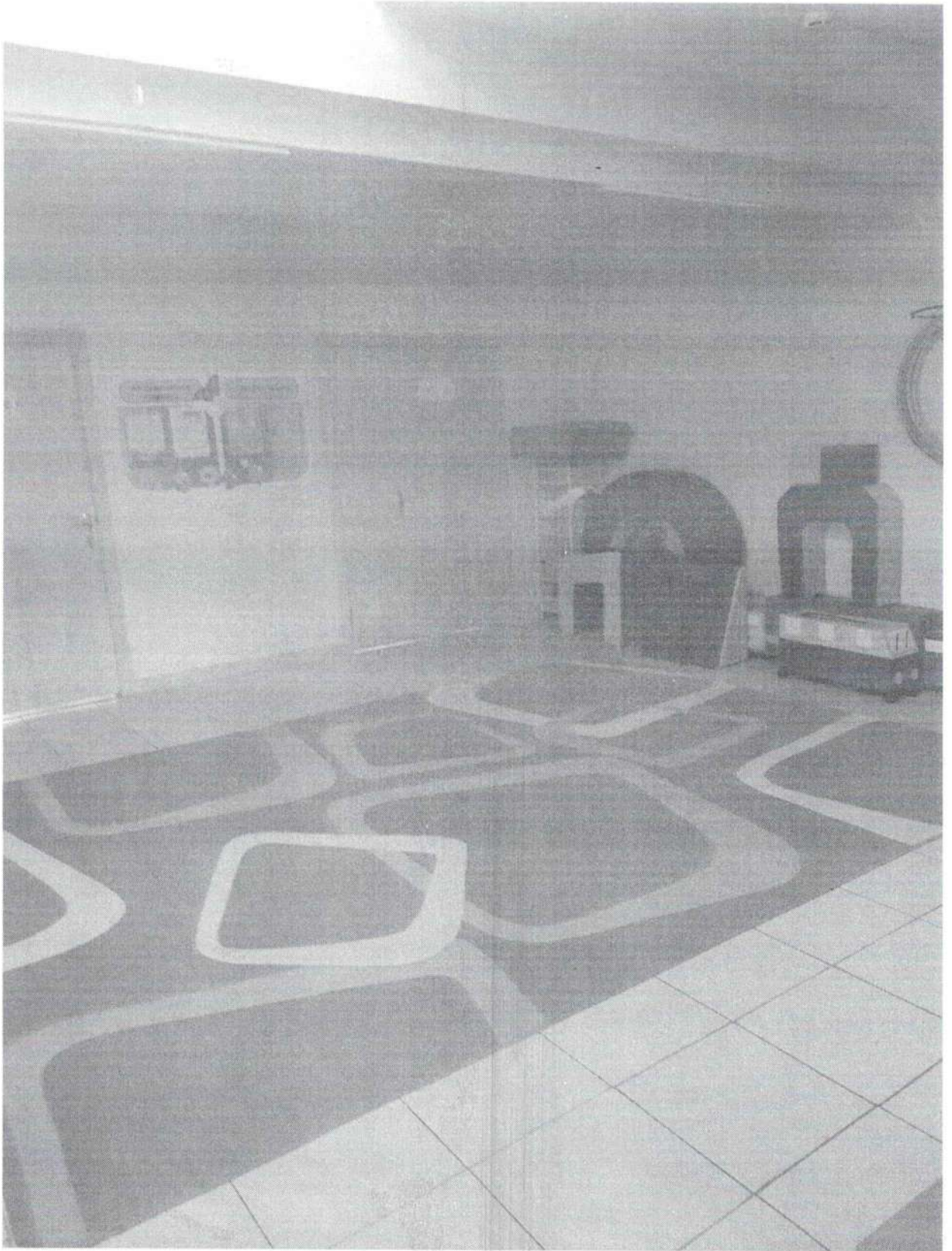


Фото № 19





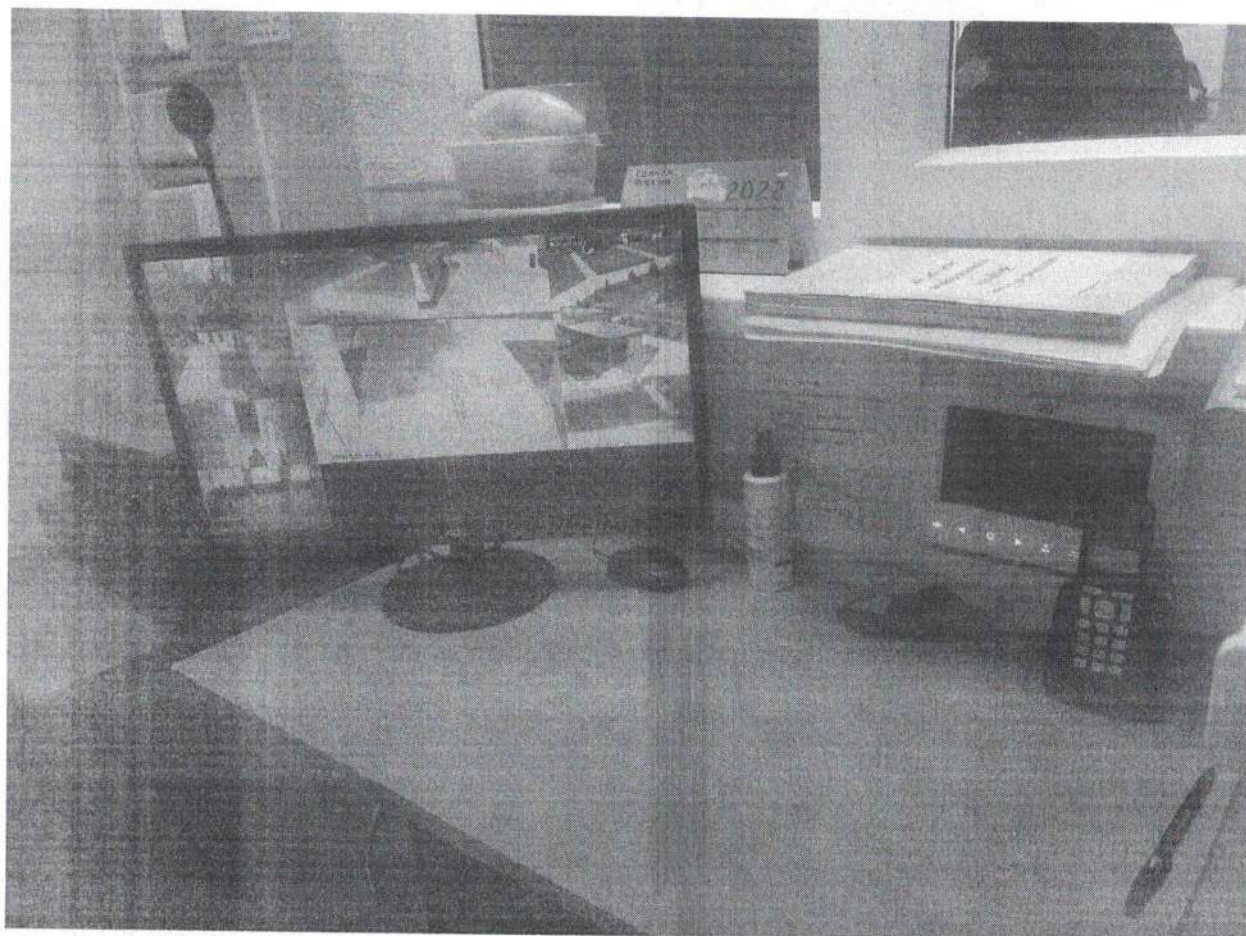
Φοτο Νο 21



Φοτο Νο 22



Φοτο Νο 23



Пронумеровано, пронумеровано и
опечатано

40 (сорок) листов

Заведующий ДОУ

Ф.И. Буренина



Handwritten signature of F.I. Burenina